

DHD

HOTEL
DESIGN
DIFFUSION

56

HOSPITALITY
CONTRACT

Sped. in abb. postale - D.L. 353/2003
art. 1, comma 1, DCB Milano
Acc. n. 17/02/2005 n. 58 art. 1, comma 1, DCB Milano

ISSN 1824-3746 - A € 13,50 - P € 17 - € € 18 -
GB BP. 17 - Italy only € 10,00 - B € 13

ISSN 1824-3746



9 771824 374600

Venezia
Aman Venice

Offenburgh
Liberty Hotel

Copenhagen
Nærvær

Monaco di Baviera
Lovelace



STRATIFICAZIONI VISTA OCEANO OCEAN VIEW STRATIFICATIONS

bt: Francesca Tagliabue
projects: Ramos Castellano Architects

La casa coloniale con l'albergo in torno

Situato al largo della costa africana nord occidentale, l'arcipelago di Cabo Verde è una perla vulcanica nel mezzo dell'oceano Atlantico. Proprio su una di queste isole, São Vicente, si trova l'accogliente Terra Lodge. L'albergo appartiene a una guida di trekking di origini francesi, che acquistò un'antica casa coloniale di inizio Novecento con l'idea di utilizzarla come sede per la propria piccola agenzia per viaggi ed escursioni. Dal momento che la villa, risalente al periodo in cui i territori di Cabo Verde erano una colonia portoghese, aveva anche un terreno di pertinenza abbastanza grande ed edificabile, il proprietario ha pensato di ampliarla e aprire un hotel. Il progetto è stato affidato allo studio Ramos Castellano Architects, un duo creativo composto dal sarbo Moreno Castellano e da Eloisa Ramos, nata proprio a Cabo Verde.

La casa coloniale è stata mantenuta così com'era in origine, semplicemente è stata intonacata con un audace colore verde molto acceso e le persiane sono state rimpiccate con un'intensa tonalità blu d'indaco. Oggi ospita gli uffici dell'agenzia turistica e offre momenti di puro relax a chi sceglie di salire sul tetto-terrazza e godersi il panorama.

Dietro la casa sono stati aggiunti cinque volumi, simili nell'estetica ma tutti differenti tra loro per dimensione e orientamento. Si tratta di parallelepipedi alti e stretti, con struttura in cemento nella parte posteriore e struttura di legno con terrazzi panoramici nella parte anteriore, aperta in direzione del mare.

Tutti i corpi di fabbrica e la piscina sono collegati da porticelli sospesi, scale e sentieri pedonali che rendono il Terra Lodge simile a una minuscola città nella città. I cinque volumi compongono l'albergo vero e proprio, ospitando la reception, la sala colazione, dodici stanze standard e una suite più spaziosa. Le camere sono essenziali nell'arredo: un semplice letto con testata di legno (la stessa essenza utilizzata per la parte strutturale degli edifici), un armadio e una larga mensola sono sufficienti a rendere gli ambienti accoglienti e funzionali. Dal momento che la disponibilità o l'approvvigionamento di materiali non è sempre semplice nell'arcipelago di Cabo Verde, ogni soluzione è stata concepita da Ramos Castellano Architects per sfruttare le risorse locali e le tecniche artigianali tipiche dell'Africa. Così, non esiste un impianto di condizionamento al Terra Lodge, ma i progettisti hanno studiato un sistema di ventilazione incoodata e di climatizzazione passiva funzionale e a impatto zero. Per fornire alla struttura l'energia elettrica di cui ha bisogno ci sono dei pannelli solari, installati discretamente sui tetti. Infine, un sistema di recupero dell'acqua viene utilizzato per l'irrigazione delle parti verdi. Al Terra Lodge il lusso ha un sapore diverso, fatto di contatto con la natura e legato all'essenzialità della struttura.





Pianta generale del piano terra e delle coperture/General plan of the ground floor and the roofs.



A colonial house surrounded by a hotel

Located off the northwest coast of Africa, the archipelago of Cabo Verde is a volcanic beautiful gem in the middle of the Atlantic Ocean. Just on one of these islands, São Vicente, is sited the welcoming Tena Lodge. The hotel belongs to a trekking guide of French origins, who bought an old colonial house of the early Twentieth century with the idea of using it as a location for his small travel and excursions agency. Since the villa, dating back to the period when the territories of Cabo Verde were a Portuguese colony, also had a quite large permitted development land, the owner decided to expand it and open a hotel. The project was entrusted to Ramos Castellano Architects, a creative duo made up of Sardinian Moreno Castellano and Ebisa Ramos born in Cabo Verde. The colonial house has been kept as it was originally, it has simply been plastered

with a bold green color and the shutters have been repaired with an intense sky blue hue. Today it houses the offices of the tourist agency and offers moments of pure relaxation to those who choose to climb on the roof-terrace and enjoy the view. Behind the house were added five volumes, similar in look but with different size and orientation. They are tall and narrow parallelepipeds, with a concrete structure at the back and a wooden structure with panoramic terraces at the front, open towards the sea.

All the buildings and the swimming pool are connected by suspended bridges, stairways and footpaths that make the Tena Lodge look like a tiny city in the city. The hotel itself is made up of five volumes, hosting the reception, the breakfast room, twelve standard rooms and a more spacious suite. The rooms are essentially furnished: a simple bed with wooden headboard (the same wood used for the structural part of the buildings), a wardrobe and a long shelf are enough to make



La struttura nasce dall'unione di una vecchia casa coloniale, risalente al periodo della dominazione portoghese, e alcune strutture più alte in legno e calcestruzzo che ospitano i servizi dedicati all'accoglienza, gli spazi comuni e le 12 camere per gli ospiti. Le cinque architetture di nuova costruzione sono collegate tra loro da scale, ponti e percorsi pedonali e si sviluppano attorno a una corte, quasi a formare una piccola città nella città.

The building is based on the combination of an old colonial house, dating back to the period of Portuguese domination, and some taller structures in wood and concrete that house the services dedicated to the reception, the common areas and the 12 guest rooms.

The five new buildings are connected by stairs, bridges and footpaths and are developed around a courtyard, almost forming a small city in the city.



the rooms welcoming and functional. Since the availability or supply of materials is not always simple in the archipelago of Cabo Verde, every solution was conceived by Ramos Castellano Architects to exploit local resources and craft techniques typical of Africa. Thus, there is no air conditioning system at Tena Lodge, but the designers have studied a zero impact cross ventilation system and functional passive air conditioning. To provide the structure with the electricity it needs, there are solar panels, installed discreetly on the roofs. Finally, a water recovery system is used for irrigation of greenery. At Tena Lodge luxury has a different taste, made of contact with nature and linked to the essentiality of the structure.

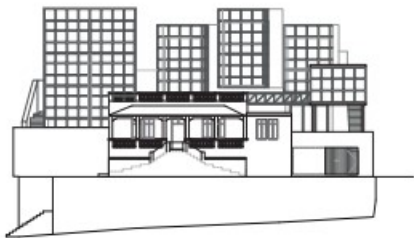


Uno dei balconi panoramici privati con pavimento in legno grezzo e amaca che invita al relax; sotto, gli interni di una camera standard. L'arredamento si compone di pochi semplici pezzi, realizzati artigianalmente da maestranze locali, e ha un aspetto essenziale.

One of the private panoramic balconies with rough wood floor and hammock that invites to relax; below, the interior of a standard room. The furniture consists of a few simple pieces, handcrafted by local craftsmen, and has an essential look.

140
DHD





Prospetto principale/Main facade.



Prospetto degli edifici - fronte in calcestruzzo/
Elevation of buildings - concrete front.



Prospetto degli edifici - fronte in legno/
Elevation of buildings - wooden front.



Una vista generale della collina su cui sorge il Terra Lodge. La villa coloniale è stata mantenuta inalterata ma è stata ridipinta di un verde vitaminico che spicca tra gli edifici circostanti. Vi si trova un'agenzia viaggi con centro di informazione per i turisti.

A general view of the hill on which the Terra Lodge stands. The colonial villa has been kept unaltered but has been repainted with a bright green that stands out among the surrounding buildings. In here is a travel agency with information center for tourists.